

三杯もち

- ・赤あん
- ・えごま



製造：
(株)つじや

こぶ入り みずの漬物



製造：
(株)ECO-KEN

・嶋田ハムの カレー ・嶋田ハムの クリーム シチュー



製造：
(株)嶋田ハム

特選あきたこまちの プレミアム スティック



製造：カネトク
卸総合センター(株)

純粋アカシア ・天然はちみつ ・天然・濃厚 はちみつセット



製造：
でんのうさん家

さけ ジャーキー



製造：
(株)つじや

秀よし 純米 吟醸酒



製造：
(名)鈴木酒造店

いぶりがっこ

- ・スライス
- ・ハーフ
- ・Lサイズ



製造：
(有)弥栄

特選 あきた こまち



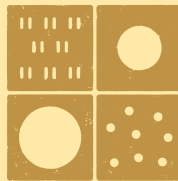
製造：
カネトク
卸総合
センター(株)

大仙市産 とまと ジュース



製造：
(同)ダイセン創農

秋田・大仙 せんのぜん



商品ラインナップ

おかげ製造：(株)仙北こまちの会



せんのかゆ 比内地鶏の辛みそ煮

秋田県ブランド鶏として有名な比内地鶏を大仙市の呑んべえお勧めのピリ辛味噌で煮込みました。酒の肴とあきたこまちのコラボレーションをお楽しみください。

製造：(株)嶋田ハム



せんのかゆ サケ燻 山椒風味

市内を流れる雄物川・玉川に遡上する鮭は、古くから様々な郷土料理に使われてきました。ピリッとした粒山椒の風味はお粥にぴったりです。

製造：(株)つじや



せんのかゆ せんの翡翠

台湾で有名な「翡翠粥」にヒントを得て、県産の山菜を使い、大仙市版「翡翠粥」を実現しました。体に優しい味は豊かな里山の幸を伝えてくれます。

製造：(株)ECO-KEN



せんのかゆ 煮豆がっこ

せんのぜん会員農家が丹精こめて作ったいぶりがっこに、秋田県の特産大豆すずさやかを炊き合わせました。異なる食感のハーモニーをお楽しみください。

製造：(株)ECO-KEN

お問い合わせ先

(一社)大仙市観光物産協会

秋田県大仙市大曲中通町6-18-5 TEL 0187-88-8481

大仙市花火産業推進課

秋田県大仙市大曲花園町1-1 TEL 0187-63-1111



2022

新春

せんのぜん 福袋キャンペーン

1/8±~
なくなり次第
終了

JR大曲駅2F 大仙市観光情報センターグランポールで、

2,022円(税込)以上ご購入のお客様**先着50名様**に 大仙市観光情報センター グランポール

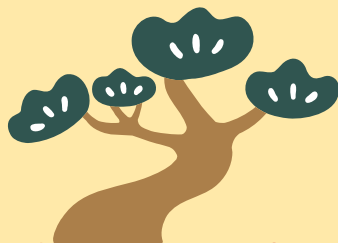
せんのぜん商品があれこれ入った

営業時間 | 9:00-18:00

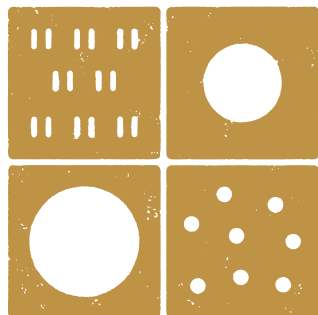
“せんのぜん福袋”をプレゼントいたします。(なくなり次第終了となります)

秋田・大仙の食の豊かさ・美味しさを広く伝えられるよう、
商品改善・開発に取り組んでいます。
ぜひスマホやパソコンから簡単なアンケートにご協力ください。

<http://daisenkankou.com/near/sennozen>



秋田・大仙 せんのぜんとは



秋田・大仙
せんのぜん

〈せん〉は大仙市の意味であると同時に、非凡なもの、特別なものを表す〈仙(せん)〉という意味も含まれています。そこに大仙市の風土を活かした様々な商品が並ぶ様子を〈膳〉という言葉で表現しました。ロゴマークは、お膳と田んぼの形をモチーフに、豊かな食を大仙市から発信するメッセージを込めました。

今後も新しい商品を増やし、より多くの方に大仙市を知ってもらうため、販路開拓を目指してまいります。